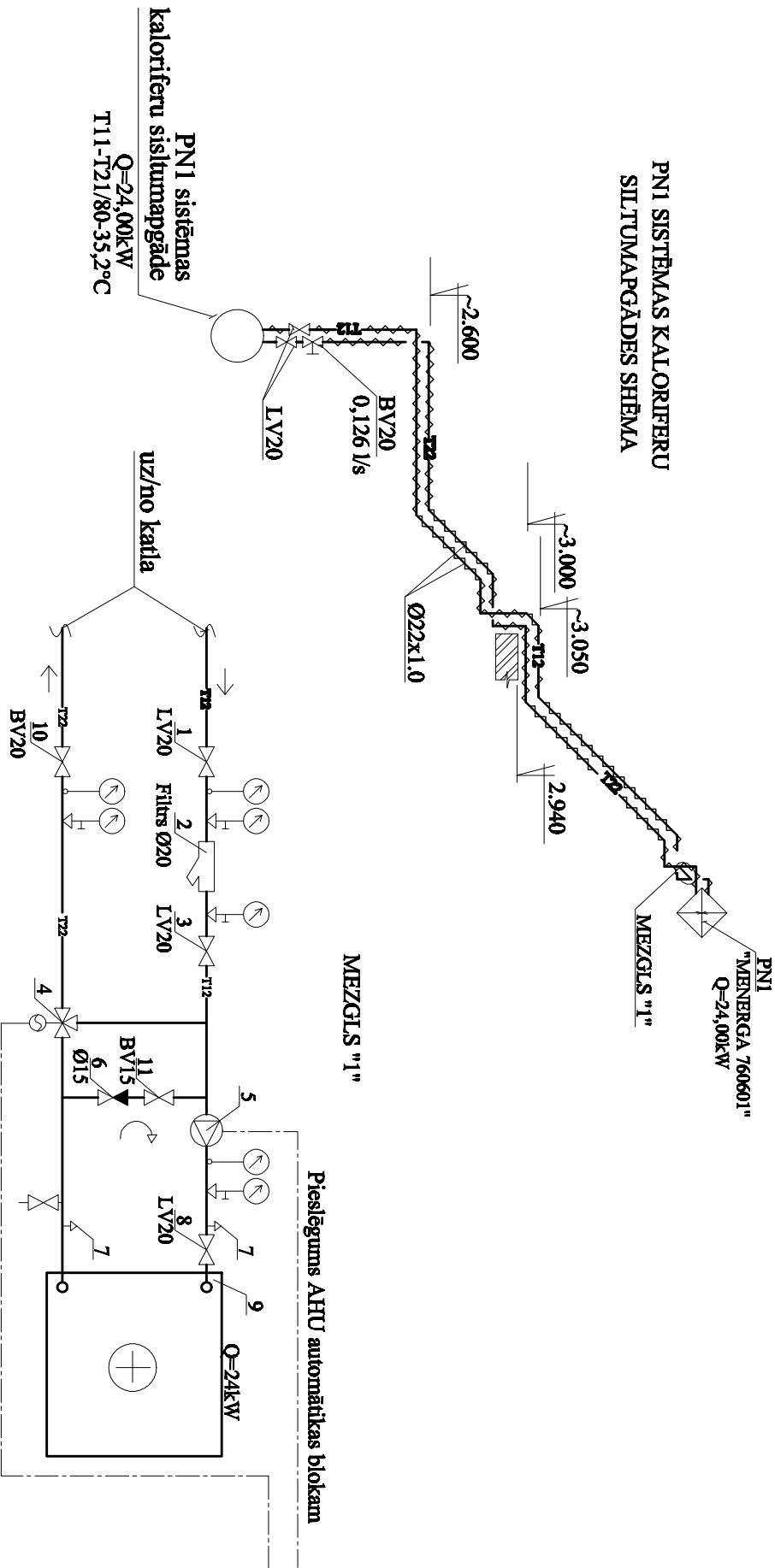
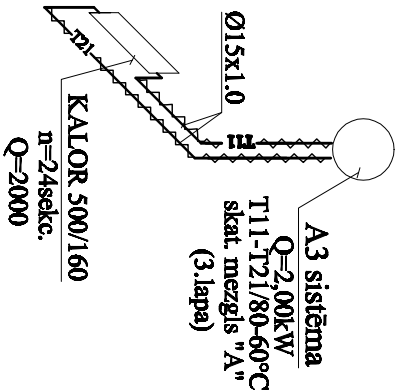


PN1 sistēmas KALORIFERU
SILTUMAPGADES SHĒMA



A3 APKURES SISTĒMAS
SHĒMA



PĒZĪMĒS

- 1. Ø22x1.0 - vara caurules diametrs,mm.
- 2.LV20 - lodveida vārstis ,diametrs 20 mm.
- 3.BV20 - balansējošais vārstis ,diametrs 20 mm.
- 4.Viņi maģistrālie cauruļvadi izolēti ar izolāciju "PAROC" 40mm biezumā.
- 5.Cauruļvadu atzīmes precizēt montāžas laikā.

APZĪMĒJUMI:

- 1,3;8 - lodveida vārstis
- 2 - filtrs
- 4 - trīscēju vārstis ar izpildmehānismu (ir Menecga komplektācija). Uzstāda montāžas organizācija.
- 5 - siltnis (nav Menecga komplektācija). Uzstāda montāžas organizācija.
- 6 - vienvirziena vārstis
- 7 - automātiskais sūnsošijs
- 9 - kalorifiers (ir Menecga komplektācija). Uzstāda montāžas organizācija.
- 10;11 - balansējošais vārstis

| | | | | | |
|--|------------|---------|----------------------------|---|--------------|
| OBJEKTS MEŽA UN ŪDENS ZINĀTNIŠKĀS LABORATORIJAS KORPUSA NR.1 REKONSTRUKCIJA (BRĀF projekta ietvaros) Debesis iela 63, Jelgavā | | | | PASŪTĪTĀJS: Latvijas Lauksaimniecības universitāte | |
| Pateicējs | N.KOTIŅA | | | PASŪTĪTĀJS: A3 apkures sistēmas shēma. PN1 sistēmas kalorifieru siltumapgādes shēma. | |
| Izpild. | S.FILATOVA | | | | |
| PROJ.STADIJA | MARKA | MĒMBOGS | PASŪTĪTĀJA NR. (datums) | LAPĀ | LAPAS SKAITS |
| TP | AVK-A | M1:100 | 03/14-3-03 | 5 | |